



CODEVINTEC

Tecnologie per le Scienze della Terra e del Mare

45° 27' 39.384" N
9° 07' 30.145" E

StructureScan® Mini LT

Localizza target metallici e non



StructureScan Mini LT è un sistema integrato composto da unità centrale, antenna da 1.6 GHz e sistema di posizionamento, tutto-in-uno.

Applicazioni

- > Ricerca di armature, post-tesi, canaline
- > Ispezione e visualizzazione di strutture
- > Spessore di solai e ricerca di vuoti e distacchi
- > Valutazione delle condizioni



CODEVINTEC

Tecnologie per le Scienze della Terra e del Mare

StructureScan Mini LT

StructureScan Mini LT è il georadar GSSI entry-level per l'ispezione dei calcestruzzi. Questo sistema palmare, basato sul popolare StructureScan Mini, è uno strumento dal costo contenuto che

permette, in tempo reale, la localizzazione di armature, condotti, cavi di post tensione, vuoti.

Può essere utilizzato anche per determinare lo spessore di lastre di cemento.

Caratteristiche

Design integrato e compatto

StructureScan Mini LT è robusto, compatto e leggero, pesa solo 1,6 kg. È facile da usare, molto comodo nei rilievi a terra, sulle pareti e sui soffitti con il supporto di una prolunga.

Visualizzazione dei dati migliorata

La combinazione delle due modalità, 2D e 3D, permette allo strumento di restituire all'operatore una visione chiara ed esauriente dell'area indagata in tempo reale. Come?

In modalità 2D si effettua la raccolta dati, in modalità 3D si visualizzano e si acquisiscono.

Elevata funzionalità

Un sistema di posizionamento laser incorporato nella parte anteriore e laterale dello strumento aiuta a identificare con maggior precisione i target esportando il risultato mostrato a video.

Vantaggi

StructureScan Mini LT individua punti metallici e non metallici in strutture in calcestruzzo, fino a una profondità di 50 cm.

Questo sistema viene utilizzato per ispezionare ponti, monumenti, muri, torri, gallerie, balconi e garage.

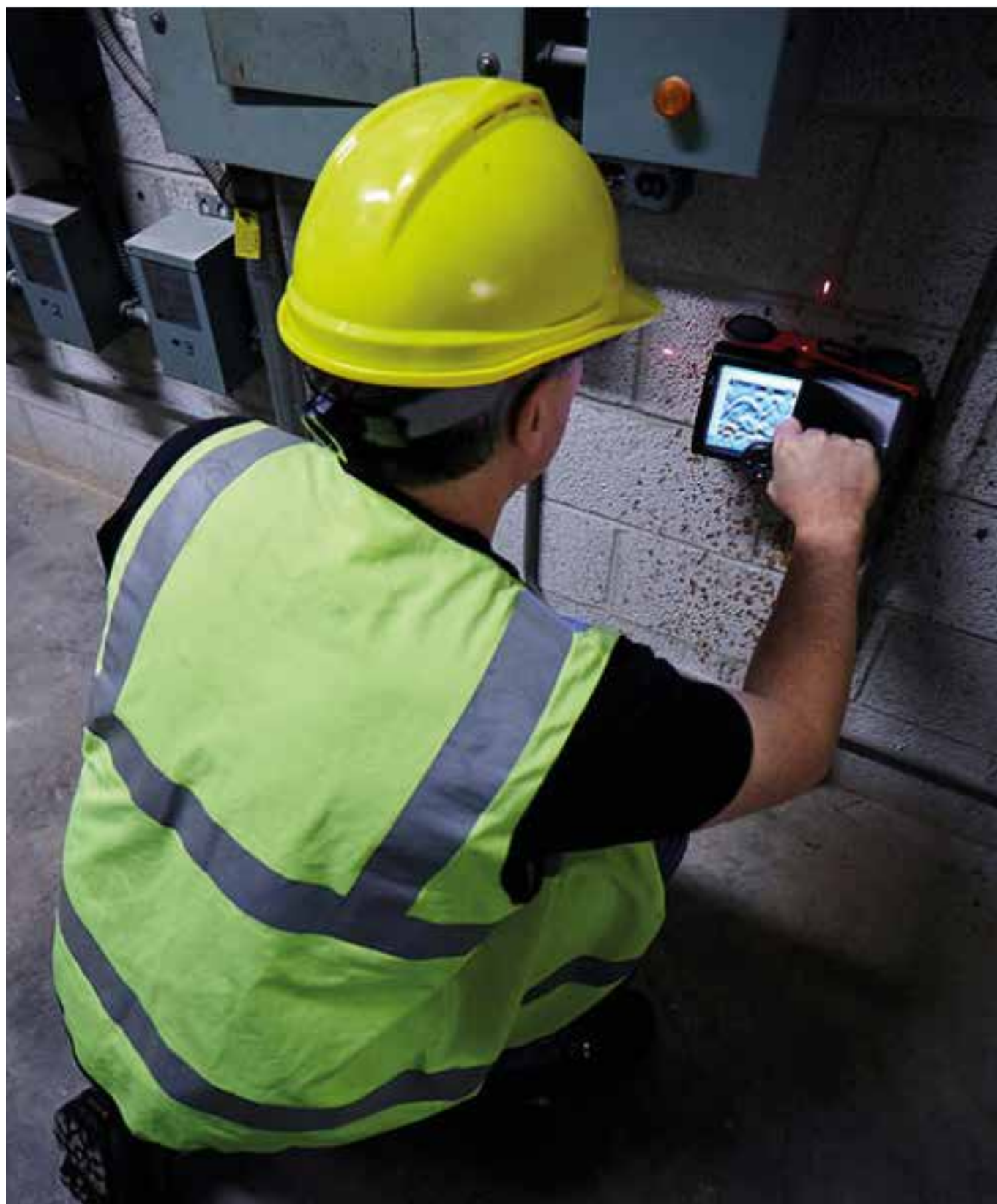
Frequenza	1600 MHz
Profondità di rilievo	fino a 50 cm
Peso	1.6 kg
Memoria	2 GB
Accessori	Software RADAN 7 per StructureScan Mini Prolunga





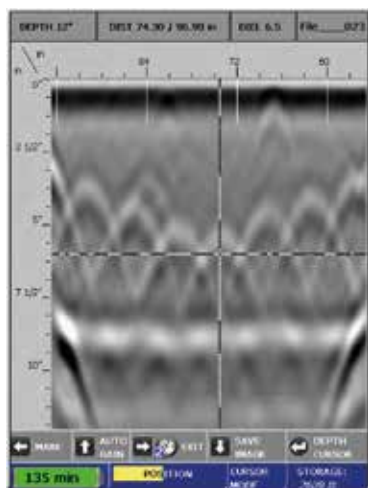
CODEVINTEC

Tecnologie per le Scienze della Terra e del Mare





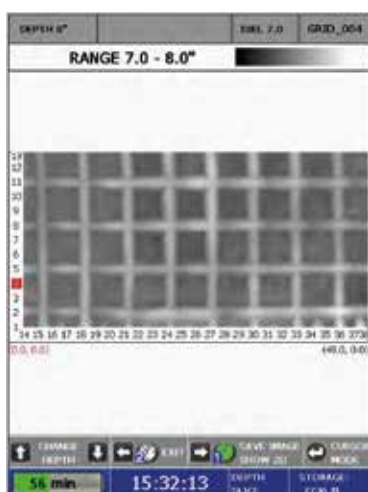
Modalità di raccolta dati



Modalità 2D

Individua i target in tempo reale utilizzando la modalità di raccolta dati bidimensionale.

L'immagine mostra piccoli condotti di plastica sopra il tondo di cemento armato.



Modalità 3D

Identifica le caratteristiche complesse del cemento con modalità raccolta dati in 3D.

Immagine 3D di una rete per cemento armato.



StructureScan Mini LT

Ricerca armature, Post Tensione, condutture e oggetti non metallici

Misurazione spessore lastre e rilievo del vuoto

Scansione e imaging

Valutazione delle condizioni

Ispezione strutture

FCC, RSS-220 e certificazione CE.

