



CODEVINTEC

Tecnologie per le Scienze della Terra e del Mare

StructureScan™ Mini LXT

Sistema georadar compatto ad alta risoluzione



StructureScan™ Mini LXT è progettato per un rilievo completo e veloce al massimo dettaglio.

Applicazioni

- > Ricerca armature, cavi precompressi, canaline e oggetti non metallici
- > Rilievo spessori, cavità e distacchi
- > Scansione completa delle strutture in cemento armato e muratura

Certificato FCC, RSS-220 and CE



CODEVINTEC

Tecnologie per le Scienze della Terra e del Mare

Tutto in UNO

StructureScan Mini LXT, **sistema robusto e portatile, è ideale per un rilievo approfondito, per individuare posizione e profondità di qualsiasi target anche non metallico.**

Il Mini LXT aumenta il fattore sicurezza, riduce costi e disagi dovuti ai cantieri.



Vantaggi - Mini LXT

StructureScan Mini LXT è l'ultima novità georadar di GSSI con un'antenna di 2.7 GHz per un rilievo ad alta risoluzione con profondità di indagine fino a 60 cm.

PROFONDITÀ DI RILIEVO

60 cm (24 inches)

PESO

1.8 kg (4 pounds)

SOFTWARE OPZIONALE

Radan 7 per
StructureScan Mini

FREQUENZA

2700 MHz

CAPACITÀ DI MEMORIA

14.5 GB

ACCESSORI

Prolunga esterna
con comandi integrati

Caratteristiche StructureScan Mini LXT

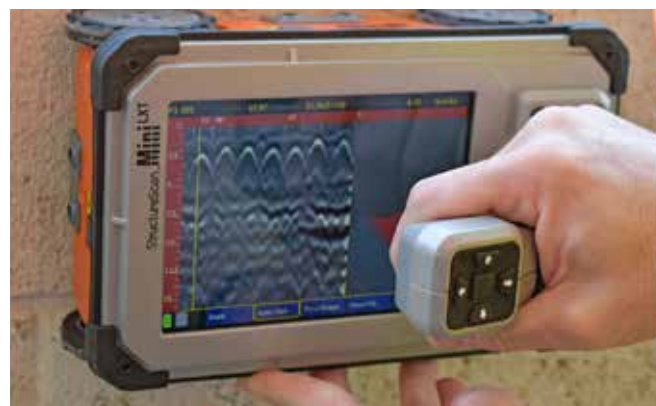
Localizzazione sicura

Il Mini LXT integra dei puntatori laser frontalmente e lateralmente per individuare chiaramente e facilmente i target.



Visualizzazione dati migliorata

StructureScan Mini LXT integra un display touch-screen HD da 6,5 pollici sul quale vedere in tempo reale il dato sia 2D che 3D. La scansione è completa e esaustiva con StructureScan Mini LXT.





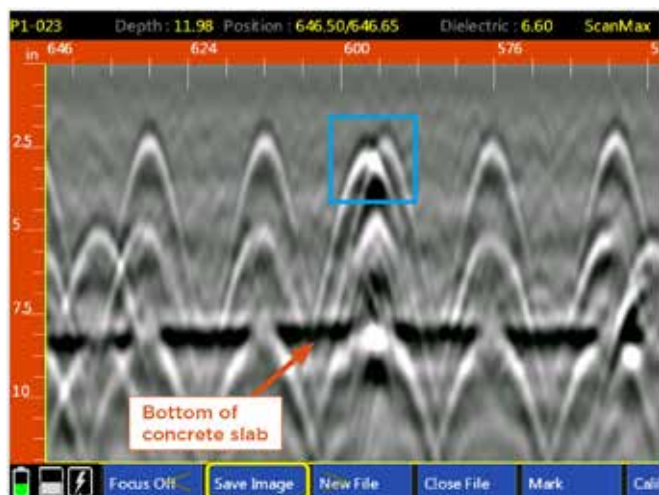
CODEVINTEC

Tecnologie per le Scienze della Terra e del Mare

Esempi pratici

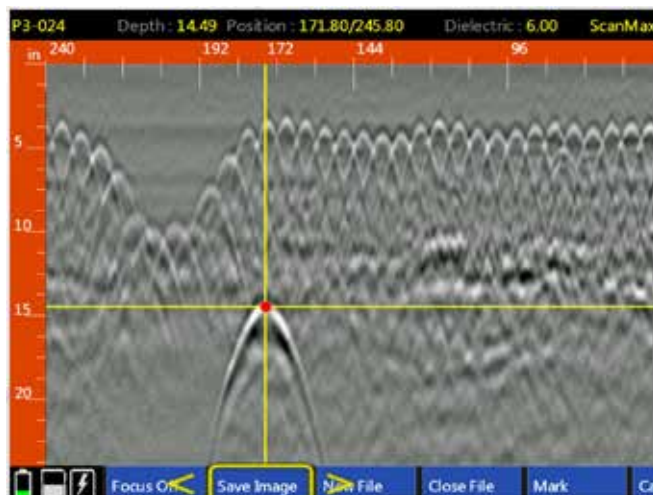
Antenna ad alta risoluzione

Soletta armata: il dato mostra la sezione di una soletta con doppia maglia di armatura, è chiaramente visibile anche lo spessore (20 cm). Grazie all'alta risoluzione si distinguono esattamente due armature molto vicine tra loro.



Penetrazione in profondità migliorata

Tubazione sotto armatura: nell'immagine radar si vedono chiaramente tutti i ferri dell'armatura con un avvallamento della rete metallica in corrispondenza della posizione di una tubazione (punto rosso).



Sicurezza & praticità

StructureScan Mini LXT è compatto e leggero, pesa solo 1.8 Kg. (4 lbs), caratteristiche che lo rendono facile da usare a terra o lateralmente in verticale. Per scansionare ampie superfici, si aggiunge una prolunga (accessorio opzionale) per una migliore ergonomia e facilità d'uso.

StructureScan Mini LXT è pratico da utilizzare sia su pareti orizzontali (soffitti e pavimentazioni) sia su pareti verticali, anche grazie alla prolunga con comandi integrati.



**CODEVINTEC**

Tecnologie per le Scienze della Terra e del Mare

© 2021 - Codevintec Italiana srl, Milano

StructureScan Mini LXT - Specifiche prodotto avanzate

Controller

Unità	georadar compatto tutto-in-uno
Metodologia	indagine georadar (GPR)
Frequenza	2,7 GHZ (da 1.1 GHz a 3.11 GHz)
Tipologia di rilievo	QuickScan, ScanMax with Focus Mode, Scan3D, DualScan
Pulse Repetition Frequency	700 KHz (400 KHz FCC compliant version)
Campionamento	Normal Density: 4 scans/cm (10 scans/in) High Density: 8 scans/cm (20 scans/in)
Profondità a scelta	20, 30, 40, 50, 60 cm (8, 12, 16, 20, 24 inches)
Velocità massimadi scansione	50-60 cm/sec (19.5-23.5 in/sec)
Lunghezza massima dei profili	Senza limiti
Precisione orizzontale	1.2 mm (0.05 in)
Precisione verticale	0.5 mm (0.02 in)
Processing in real time	Depth Calibration, Auto Targeting and Auto Depth in Playback Mode
Modalità Gain	Automatic and Manual
Gamma dielettrico	4 to 12
Lingue	English, Spanish, Korean, Chinese, French
Formato dati	GSSI RADAN .dzt
Monitor	165mm (6.5 in) LED backlit LCD touchscreen display
Memoria	14.5 GB (internal)

Umidità relativa

Temperatura operativa	-20°C to +40°C (-4°F to +104°F)
Temperatura di immagazzinamento	-40°C to +60°C (-40°F to +140°F)
Umidità relativa	<95% non-condensing
Alimentazione	2 Batterie agli ioni di Litio con caricatore
Dimensioni	23.6 x 15.8 x 18.5 cm (9.3 x 6.2 x 7.3 in)
Peso	1.8 kg (4 lbs) including battery pack

Il Sistema include (Dotazione standard)

StructureScan Mini LXT
2 Batterie agli ioni di Litio con caricatore
Caricatore a doppio slot con adattatore internazionale
Valigia StructureScan Mini LXT
Cinghia di sicurezza
Guida veloce

Accessori opzionali

Prolunga con comandi integrati



Codevintec Italiana srl

**Milano
Roma**via Labus, 13 – 20147 Milano
Lungomare P.Toscanelli,66 – 00122 Romainfo@codevintec.it
www.codevintec.itph +39 02 4830.2175
fax +39 02 4830.2169