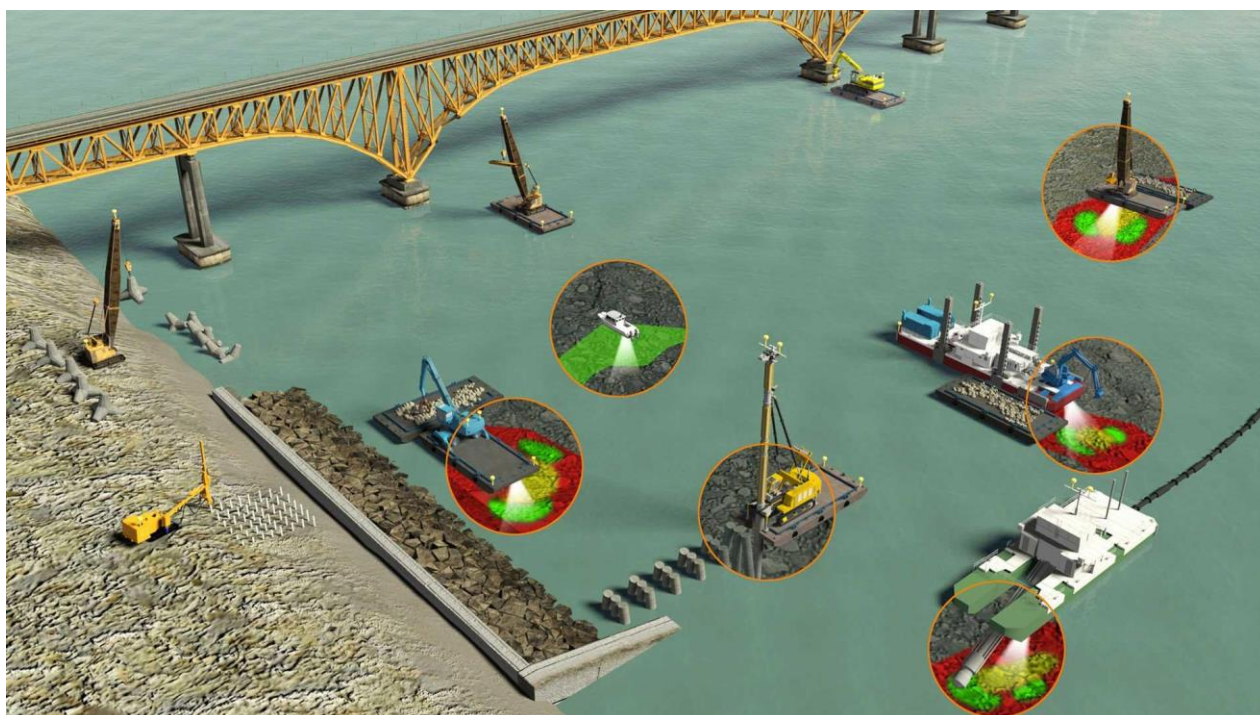


Milano, 20 ottobre 2021

## Il posizionamento di precisione nei lavori marittimi, secondo Codevintec e Trimble

GPS, GNSS, ricevitori, sensori e sistemi per applicazioni marine.



Come ricorderai Codevintec e Trimble sono ancora insieme per offrire sistemi di posizionamento marino di precisione, flessibili, efficienti, facilmente integrabili.

Qual è la tua applicazione?

### Rilievo

Progetti semplici o complessi, hanno il proprio sistema di riferimento:

- ✓ **Antenne GNSS per il posizionamento**  
Trimble offre diversi modelli di antenne GPS e GNSS: verifica in Codevintec quale risponde meglio alla tua applicazione e al tuo budget
- ✓ **Correzioni differenziali**  
I rilievi GNSS sono affidabili solo quando sono affidabili anche le fonti di correzione. Si può scegliere la più adatta al proprio progetto.



**CODEVINTEC**

Tecnologie per le Scienze della Terra e del Mare

- ✓ **Radiocomunicazioni GNSS per il posizionamento**  
Per usare efficacemente il GNSS anche cantiere, le radio Trimble offrono configurazioni flessibili e grande affidabilità.
- ✓ **Ricevitori e sensori marini**  
I lavori marittimi sono una sfida entusiasmante: hanno caratteristiche uniche. Per ogni progetto Trimble ha sensori, ricevitori e software adeguati.
- ✓ **Le Stazioni Totali Universali SPS730 e SPS930**  
sono leader nel settore per precisione, portata e affidabilità; per il livellamento, la scansione, le misurazioni di precisione.
- ✓ **Antenna intelligente GNSS SPS785**  
Ricevitore GNSS con la qualità e la precisione Trimble. Un investimento intelligente.

## Dragaggio e lavori marittimi

Il tuo sguardo sott'acqua

- ✓ **Sistemi di controllo per draghe**  
L'accurata visualizzazione 3D subacquea migliora l'efficienza del dragaggio...
- ✓ **Sistemi di controllo per retroescavatore**  
...e migliora la produttività degli scavi
- ✓ **Posizionamento di cassoni, frangiflutti, opere a mare**  
Migliorano la produttività e l'efficienza dei lavori in mare, utilizzando un'accurata visualizzazione 3D subacquea.
- ✓ **Sistemi di controllo per perforazioni, palificazioni e compattazione dinamica**  
Ottimizzano la produzione, anche di notte e in quasi tutte le condizioni di cantiere
- ✓ **Ricevitori e sensori marini**  
Hardware, software e sensori di posizionamento per soluzioni complesse

Qual è la tua applicazione?

Scrivi a [info@codevintec.it](mailto:info@codevintec.it) per parlare con uno specialista, o [visita il sito Trimble](#)

### Chi è Codevintec?

Codevintec è riferimento per strumenti ad alta tecnologia nelle Scienze della Terra e del Mare:

- ✓ Geofisica terrestre e Studio del sottosuolo
- ✓ Vulcanologia e Monitoraggio sismico
- ✓ Geofisica Marina e Rappresentazione dei fondali e delle coste
- ✓ Navigazione e posizionamento di precisione
- ✓ 3D Imaging e Telerilevamento
- ✓ Qualificato laboratorio di assistenza tecnica

**Codevintec – Tecnologie per le Scienze della terra e del mare**

Via Labus, 13 – 20147 Milano • Lungomare Toscanelli, 66 – 00122 Roma

Tel. +39 02 48302175 • [info@codevintec.it](mailto:info@codevintec.it) • [www.codevintec.it](http://www.codevintec.it)



**CODEVINTEC**

Tecnologie per le Scienze della Terra e del Mare

###

Per ulteriori informazioni: [www.codevintec.it](http://www.codevintec.it) [info@codevintec.it](mailto:info@codevintec.it)

Sono disponibili altre immagini su richiesta

**Codevintec – Tecnologie per le Scienze della terra e del mare**

Via Labus, 13 – 20147 Milano • Lungomare Toscanelli, 66 – 00122 Roma

Tel. +39 02 48302175 • [info@codevintec.it](mailto:info@codevintec.it) • [www.codevintec.it](http://www.codevintec.it)