



CODEVINTEC

Tecnologie per le Scienze della Terra e del Mare

FLEX NX™ – Sistema georadar compatto Semplice. Flessibile. Affidabile.



**FLEX NX™ il nuovo
standard di scansione del
mondo strutturale.
Preciso, efficiente e sicuro.**

Applicazioni

- > Localizzazione armature, cavi pre compressi e post tesi, oggetti metallici e non
- > Rilievo spessori, cavità e distacchi
- > Scansione completa delle strutture in cemento armato e muratura



CODEVINTEC

Tecnologie per le Scienze della Terra e del Mare

La scansione di una struttura è semplice

Su cosa si basano i georadar per strutture di maggior successo del settore? Mantenendo ciò che funziona e concentrandosi sul miglioramento di ogni dettaglio.

Semplicità all-in-one, navigazione minima, raccolta dati innovativa e nessun abbonamento obbligatorio.

Flex NX, potenziato da Nexus,TM è il georadar per calcestruzzo più potente ed efficiente del settore.

Il wireless reso semplice

Flex NX consente di accoppiare senza problemi le antenne accessorie wireless NX utilizzando la tecnologia Tap-to-Connect, nonché di trasferire dati e aggiornamenti software in modalità wireless.

Rendere semplice il complesso

Utilizzate l'innovativo sistema Flex Positioning di Flex NX per identificare rapidamente le aree di interesse in tempo reale, senza bisogno di complicate configurazioni o griglie.

Risultati concreti

Segnate con precisione le vostre scoperte sul terreno, quindi create, condividete e inviate facilmente rapporti interattivi prima di lasciare il cantiere.





CODEVINTEC

Tecnologie per le Scienze della Terra e del Mare





CODEVINTEC

Tecnologie per le Scienze della Terra e del Mare

Il sistema più completo

Flex NX è lo strumento di scansione più flessibile del settore. Flex NX vi dà la possibilità di scegliere la configurazione più adatta alle vostre esigenze, in modo che grandi aree, spazi ristretti, pareti e soffitti non siano un problema per il vostro sistema Flex NX. Non accontentatevi di soluzioni incomplete.

Affrontare qualsiasi lavoro

La flessibilità delle antenne wireless Flex NX e NX vi permette di avere successo in qualsiasi cantiere.

La versatilità di cui avete bisogno

Visualizzate i risultati direttamente sul vostro Flex NX o collegate rapidamente qualsiasi telefono o tablet, in questo modo avrete diverse opzioni di visualizzazione qualora la situazione lo richiedesse.

Scegliete la vostra configurazione

Le antenne Flex NX e NX sono progettate con un supporto universale per ridurre l'affaticamento e offrire una migliore ergonomia.

È possibile scegliere tra l'impugnatura, l'asta di prolunga o gli accessori di montaggio standard.

Problemi complessi, molte soluzioni

I dati devono essere facili da raccogliere e visualizzare. Flex NX offre diverse modalità di raccolta e visualizzazione dei dati, tra cui LineScan, Focus Mode e la nuova e innovativa Flex Mode. Ora avete la flessibilità necessaria per ottenere risultati affidabili.





CODEVINTEC

Tecnologie per le Scienze della Terra e del Mare





La formazione è una parte importante di ciò che facciamo

Ogni prodotto GSSI, compreso il Flex NX, è costruito e testato tenendo conto dell'ambiente di cantiere: il calore estremo, il freddo, la polvere e l'acqua.

- > Classificato IP65
- > Da -20°C a +50°C (da -4°F a +122°F)
- > Batterie agli ioni di litio ad alta capacità

Oltre alla garanzia di 12 mesi, Codevintec fornisce una formazione completa e una assistenza clienti che vi aiuterà e supporterà in ogni momento.

GSSI Fusion™

La necessità di organizzare e condividere i risultati sta diventando sempre più importante. I risultati di alta qualità aiutano a distinguersi dalla concorrenza.

Trasferimento wireless

Trasferite facilmente i progetti in modalità wireless dal vostro Flex NX a Fusion utilizzando qualsiasi telefono o tablet collegato.

Condivisione e risultati

Fusion consente la condivisione e la collaborazione in tempo reale dei progetti tra gli utenti, aumentando la produttività e la fiducia nei risultati.

Rapida creazione dei vostri reports

Crea e invia una relazione interattiva ai vostri clienti mentre siete ancora in cantiere.

Alle vostre condizioni

Essendo un accessorio opzionale, Fusion non è necessario per il funzionamento dell'apparecchiatura. Si adatta alle vostre esigenze.





CODEVINTEC

Tecnologie per le Scienze della Terra e del Mare



La formazione è una parte importante di ciò che facciamo

Nell'ambito del nostro impegno nei confronti dei clienti, disponiamo di un team di istruttori tecnici dedicati, pronti a lavorare con utenti di qualsiasi livello di esperienza. Siamo orgogliosi di assicurarci che i nostri clienti abbiano le conoscenze necessarie per affrontare qualsiasi lavoro con sicurezza.

Dopo che i nostri clienti hanno completato un corso di formazione, il nostro team di formazione continua a fornire assistenza quando necessario, poiché il successo dei nostri clienti è della massima importanza per GSSI e Codevintec.

Codevintec offre corsi di formazione anche su richiesta specifica per commesse o applicazione e vi può supportare nel processing e interpretazione dei dati.





CODEVINTEC

Tecnologie per le Scienze della Terra e del Mare

GSSI Fusion TM

La necessità di organizzare e condividere i risultati sta diventando sempre più importante. I risultati di alta qualità aiutano a distinguersi dalla concorrenza.

Trasferimento wireless

Trasferite facilmente i progetti in modalità wireless dal vostro Flex NX a Fusion utilizzando qualsiasi telefono o tablet collegato.

Condivisione e risultati

Fusion consente la condivisione e la collaborazione in tempo reale dei progetti tra gli utenti, aumentando la produttività e la fiducia nei risultati.

Rapida creazione dei vostri reports

Crea e invia una relazione interattiva ai vostri clienti mentre siete ancora in cantiere.

Alle vostre condizioni

Essendo un accessorio opzionale, Fusion non è necessario per il funzionamento dell'apparecchiatura. Si adatta alle vostre esigenze; pagate solo quello che vi serve e niente di più.





CODEVINTEC

Tecnologie per le Scienze della Terra e del Mare

Antenne NX

Lo strumento giusto per il lavoro

Ogni cantiere presenta sfide che richiedono strumenti speciali. Le antenne NX sono state progettate come accessori per il vostro sistema Flex NX per permettervi di lavorare in tutte le situazioni. È possibile scegliere tra diverse antenne, ognuna progettata per fornire risultati ad alte prestazioni senza compromessi.

> Connettività wireless

È sufficiente collegare l'antenna NX al Flex NX per avviare la scansione

> Prestazioni rigorose

Le antenne NX sono costruite secondo gli stessi standard del Flex NX, in modo che l'intero sistema possa continuare a funzionare anche negli ambienti più difficili

> Configurazioni flessibili

Passate rapidamente dalla doppia polarizzazione alla scansione laterale con l'odometro con posizione regolabile



	NX25	NX15*
MAX DEPTH	0-75 cm (0-30 in)	0-100 cm (0-40 in)**
OPERATING TEMPERATURE	-20°C to +50°C (-4°F to +122°F)	
IP RATING	IP65	
WEIGHT	0.83 kg (1.8 lbs) including battery	1.28 kg (2.8 lbs)** including battery
DIMENSIONS	11.2 x 11.2 x 10.5 cm (4.4 x 4.4 x 4.1 in)	13.2 x 13.9 x 13.9 cm** (5.2 x 5.5 x 5.5 in)

*Coming soon.

**Expected based on preliminary tests. Subject to change.

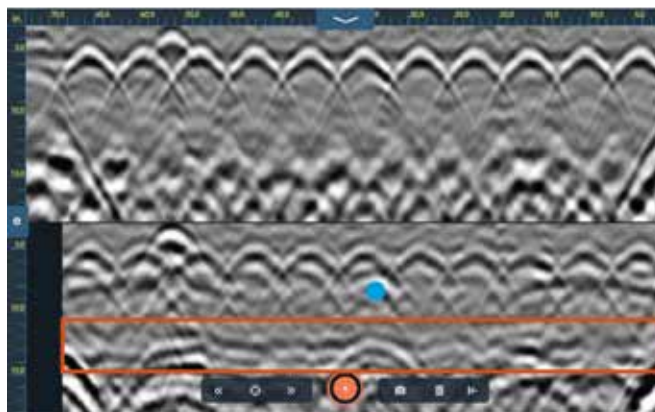


Ottenere una immagine completa

Cross pol in un solo passaggio

Senza vedere insieme i dati standard e con doppia polarizzazione, si ottiene solo una parte dell'immagine. La modalità a doppio canale di Flex NX aiuta a rivelare e identificare obiettivi che non sempre possono essere visti con un solo canale.

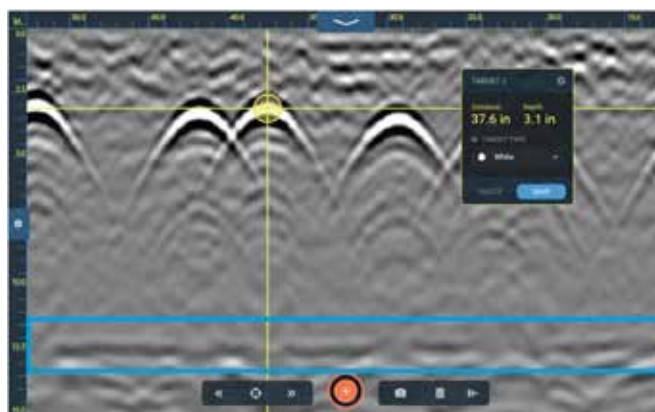
Questo esempio mostra una lastra sospesa con uno strato di armatura superiore sopra un condotto elettrico in PVC difficile da vedere. I dati dell'antenna standard (in alto) mostrano una serie di target di armatura ad forte ampiezza che oscurano il condotto in PVC (punto blu). I dati con polarizzazione cross (in basso) mostrano il condotto in PVC nascosto e la parte inferiore dell'interfaccia della soletta chiaramente definita (riquadro arancione). Sono visibili anche gli elementi strutturali che sostengono la soletta.



Opzioni multiple di visualizzazione

Passate facilmente dalla modalità di visualizzazione a canale singolo a quella a doppio canale, a seconda di ciò che dovete vedere. Tutte le modalità supportano il posizionamento accurato di bersagli etichettati grazie alla funzione di etichettatura dei bersagli di Flex NX, facile da usare.

Questo esempio è stato raccolto con Flex NX sulle fondamenta in calcestruzzo di un grande edificio commerciale. Inoltre, questi dati mostrano uno strato di grosse armature all'interno della fondazione. L'interfaccia calcestruzzo-aria è il lungo riflettore piatto (riquadro blu) in fondo al file di dati.





CODEVINTEC

Tecnologie per le Scienze della Terra e del Mare

Rendere semplice il complesso

Imaging in modalità FLEX

La piattaforma Powered by Nexus* apre infinite possibilità di raccolta e visualizzazione dei dati. La modalità Flex trasforma il vostro Flex NX nel sistema di imaging portatile più semplice e flessibile del settore, eliminando la necessità di configurazioni complicate, sistemi di posizionamento aggiuntivi o griglie.

Flex NX cambia davvero il modo in cui potete svolgere il vostro lavoro.

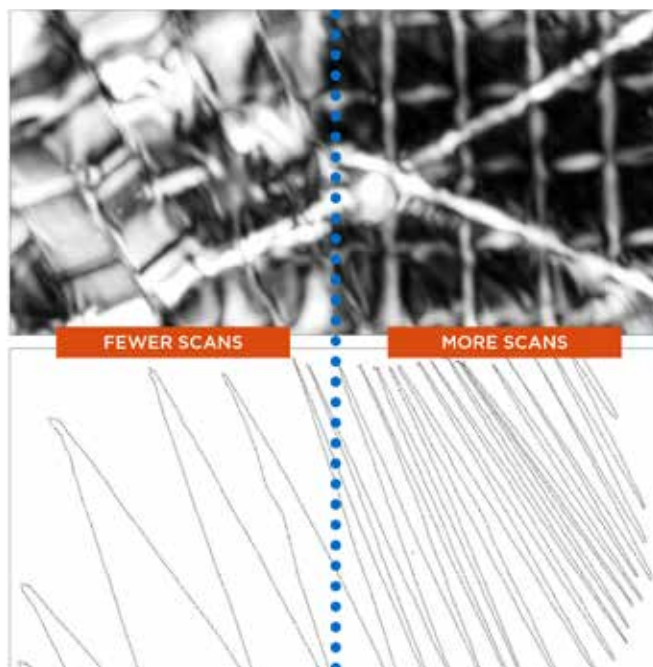
Meno scansioni, risultati più rapidi

Esplorate liberamente e valutate rapidamente un'area di interesse.

Quando le immagini iniziano a comparire, concentrate la scansione sulle aree più importanti.

Più si scansiona, più l'immagine diventa chiara.

*Brevetti multipli in corso di registrazione.





COMPARISON GUIDE



	StructureScan™ Mini XT	Flex NX™
Operation		
Locates metallic and non-metallic objects in concrete	✓	✓
High frequency, high resolution performance	✓	✓
2D scanning & data imaging	✓	✓
USB port	✓	✓
GSSI Fusion® compatible	✓	✓
Safety wrist strap	✓	✓
Quick start guide	✓	✓
Rugged transit case	✓	✓
Adjustable handle		✓
Remote display		✓
Wireless project transfer		✓
One-pass cross polarization data collection		✓
Tap-to-Connect accessories		✓
Flex Positioning		✓
Subscription required	No	No
Configuration Options		
Standalone or in a kit	✓	✓
Wired accessory antennas	Palm XT	
Wireless accessory antennas		NX25, NX15*
Extension pole	✓	✓
LineTrac®	✓	

*Coming soon.



SPECIFICATIONS

Operation

Unit Type	Self-contained all-in-one system
Device Type	Ground penetrating radar (GPR)
GPR Engine	Powered by Nexus™ CW (Patent Pending)
Operational Modes	Single, dual or merged channel LineScan, Focus Mode, Flex Mode
Max Depth	Flex NX and NX25: 0-75 cm (0-30 in) NX15: 0-100 cm (0-40 in)*
Gain Mode	Automatic gain with depth-based adjustment
Dielectric Settings	User-configurable
Languages	English, Spanish, Japanese, Korean, Chinese, French
Display	178 mm (7 in) LED backlit LCD touchscreen display
Storage	200 GB

Environmental

Operating Temperature	-20°C to +50°C (-4°F to +122°F)
Storage Temperature	-40°C to +60°C (-40°F to +140°F)
IP Rating	IP65
Power	Lithium-ion battery
Dimensions	25.3 x 13.2 x 18.9 cm (9.9 x 5.2 x 7.4 in)
Weight	2.2 kg (4.9 lbs) including battery 2.4 kg (5.3 lbs) including battery and handle

*Expected based on preliminary tests. Subject to change.

System Includes

Flex NX™ with adjustable handle
Lithium-ion battery (2)
US & Canada: Dual-bay battery charger
International: Dual-bay battery charger with AC adapter and four (4) international plugs
Rugged transit case
Safety wrist strap
Quick start documentation



CODEVINTEC

Tecnologie per le Scienze della Terra e del Mare

© 2023 July - Codevintec Italiana srl, Milano



NX 25

L'accessorio antenna wireless NX25 è l'abbinamento perfetto per Flex NX™ quando è necessario eseguire la scansione di aree, pareti e soffitti difficili da raggiungere. (mostrato con Flex NX™).

Gamma di profondità:

0-75 cm (0-30 in)



NX 15

Abbinando l'accessorio antenna wireless NX15 al Flex NX™ è possibile eseguire la scansione di solette spesse, solai, colonne o qualsiasi altra situazione in cui i tradizionali scanner per calcestruzzo si rivelano insufficienti. (nella foto con Flex NX™).

Gamma di profondità:

0-100 cm (0-40 in)*

*Previsto sulla base di test preliminari.
Soggetto a modifiche.



Palo telescopico NX

Utilizzate l'asta telescopica NX con Flex NX™ per attraversare facilmente grandi aree o per montare l'accessorio preferito dell'antenna wireless NX per raggiungere nuove altezze o aree difficilmente accessibili. (in figura con Flex NX™ e NX25).

Gamma di profondità:

0-75 cm (0-30 in)



Codevintec Italiana srl

**Milano
Roma**

via Labus, 13 – 20147 Milano
viale Lenormant 215-217 – 00119 Roma

info@codevintec.it
www.codevintec.it

ph +39 02 4830.2175